

東京港コンテナターミナルにおける海上コンテナ車両待機時間調査(第24回) <令和6年5月7日(火)~28日(火)>

【大井2号(ダイトーコーポレーション)】

1回の待機につき、およそ0時間4分~2時間44分の待機時間が発生します。

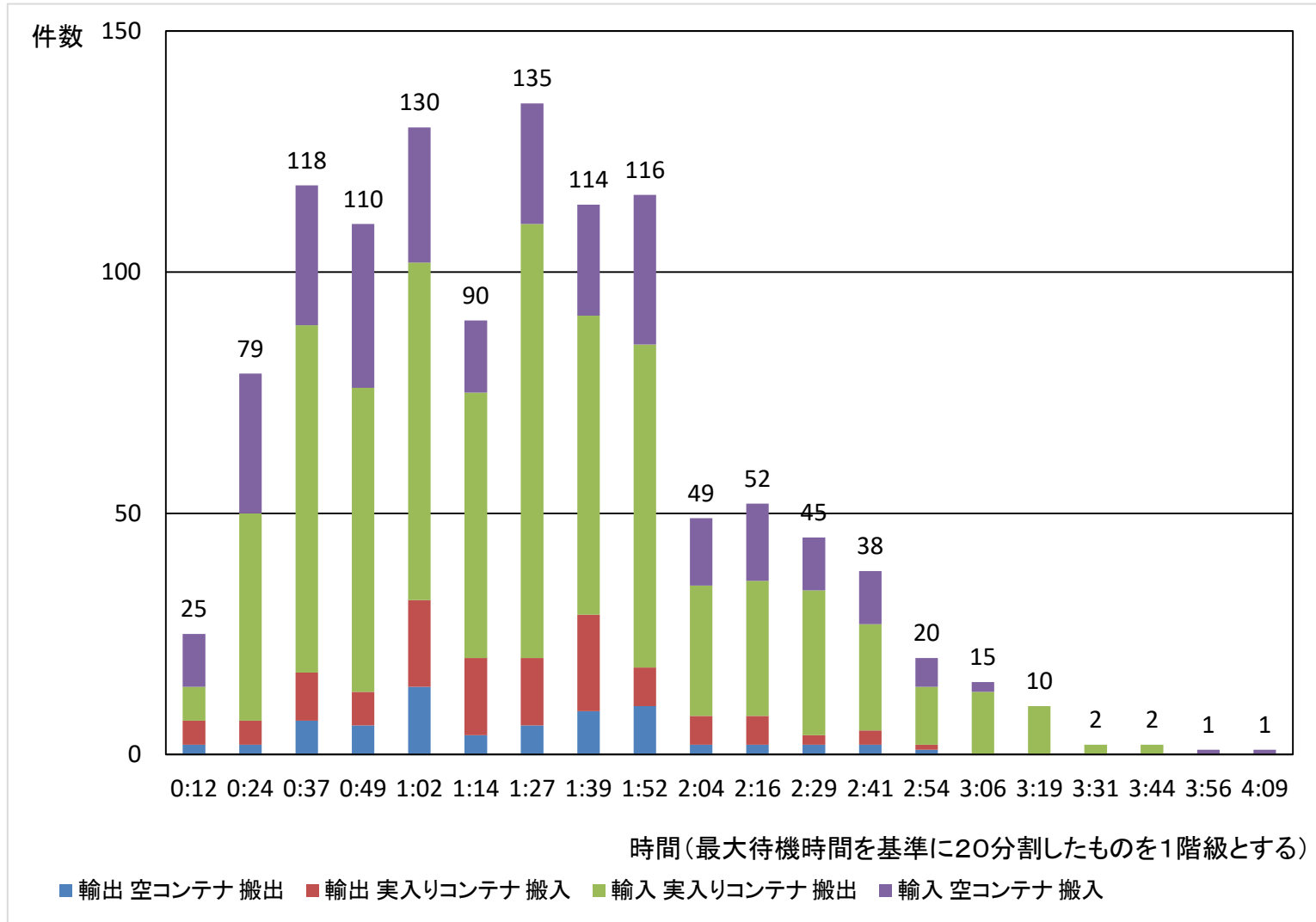
※およそは集計中95%の範囲を指します。

※海上コンテナ輸送車両は1日に複数回ターミナルで積み下しを行います。

調査件数 : 1152
 最大待機時間 : 4:09
 最小待機時間 : 0:04
 平均待機時間 : 1:19
 最頻値 : 1:27

※「降ろし取り」の作業分は
 除いております。

※7:30以前の並び始め
 のデータは、一律7:30
 並び始めとして、集計。



東京港コンテナターミナルにおける海上コンテナ車両待機時間調査(第24回) <令和6年5月7日(火)~28日(火)>

【大井4号(宇徳)】

1回の待機につき、およそ0時間6分~2時間37分の待機時間が発生します。

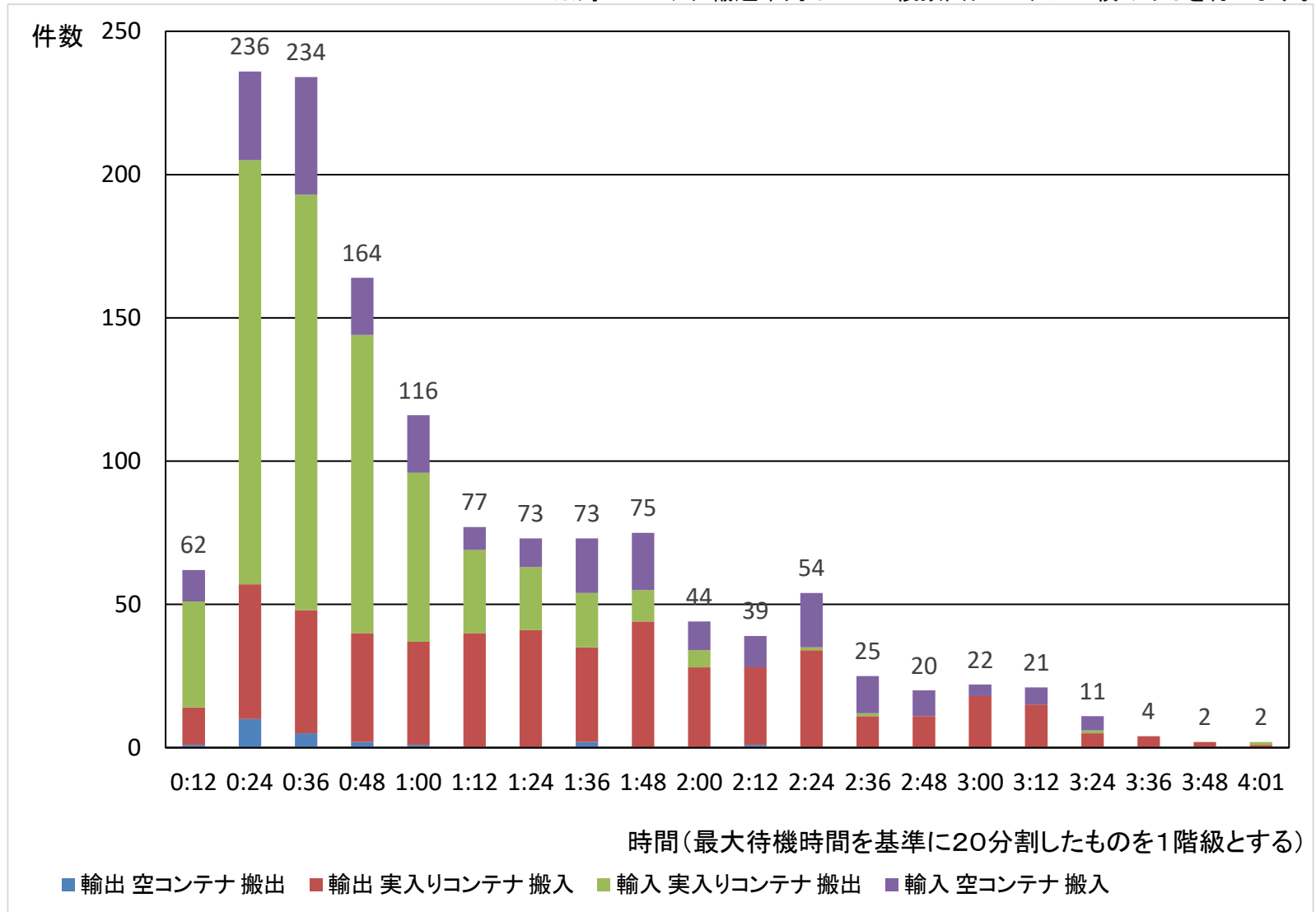
※およそは集計中95%の範囲を指します。

※海上コンテナ輸送車両は1日に複数回ターミナルで積み下しを行います。

調査件数 : 1354
 最大待機時間 : 4:01
 最小待機時間 : 0:06
 平均待機時間 : 1:03
 最頻値 : 0:24

※「降ろし取り」の作業分は除いております。

※7:30以前の並び始めのデータは、一律7:30並び始めとして、集計。



東京港コンテナターミナルにおける海上コンテナ車両待機時間調査(第24回) <令和6年5月7日(火)~28日(火)>

【大井5号(東海運)】

1回の待機につき、およそ0時間8分~4時間7分の待機時間が発生します。

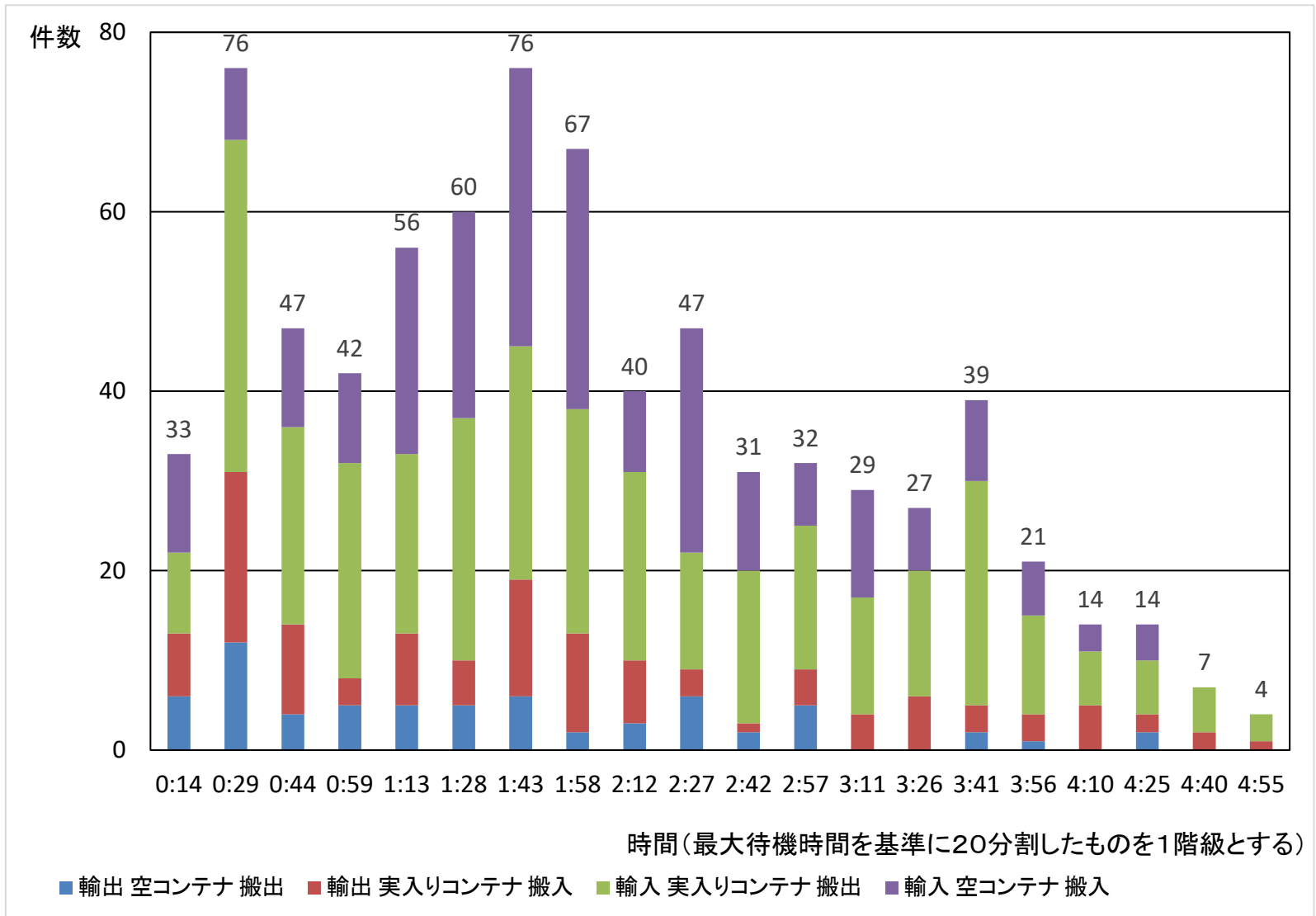
※およそは集計中95%の範囲を指します。

※海上コンテナ輸送車両は1日に複数回ターミナルで積み下しを行います。

調査件数 : 762
 最大待機時間 : 4:55
 最小待機時間 : 0:08
 平均待機時間 : 1:51
 最頻値 : 0:29

※「降ろし取り」の作業分は
 除いております。

※7:30以前の並び始め
 のデータは、一律7:30
 並び始めとして、集計。



東京港コンテナターミナルにおける海上コンテナ車両待機時間調査(第24回) <令和6年5月7日(火)～28日(火)>

【大井7号(ユニエックスNCT)】

1回の待機につき、およそ0時間1分～1時間55分の待機時間が発生します。

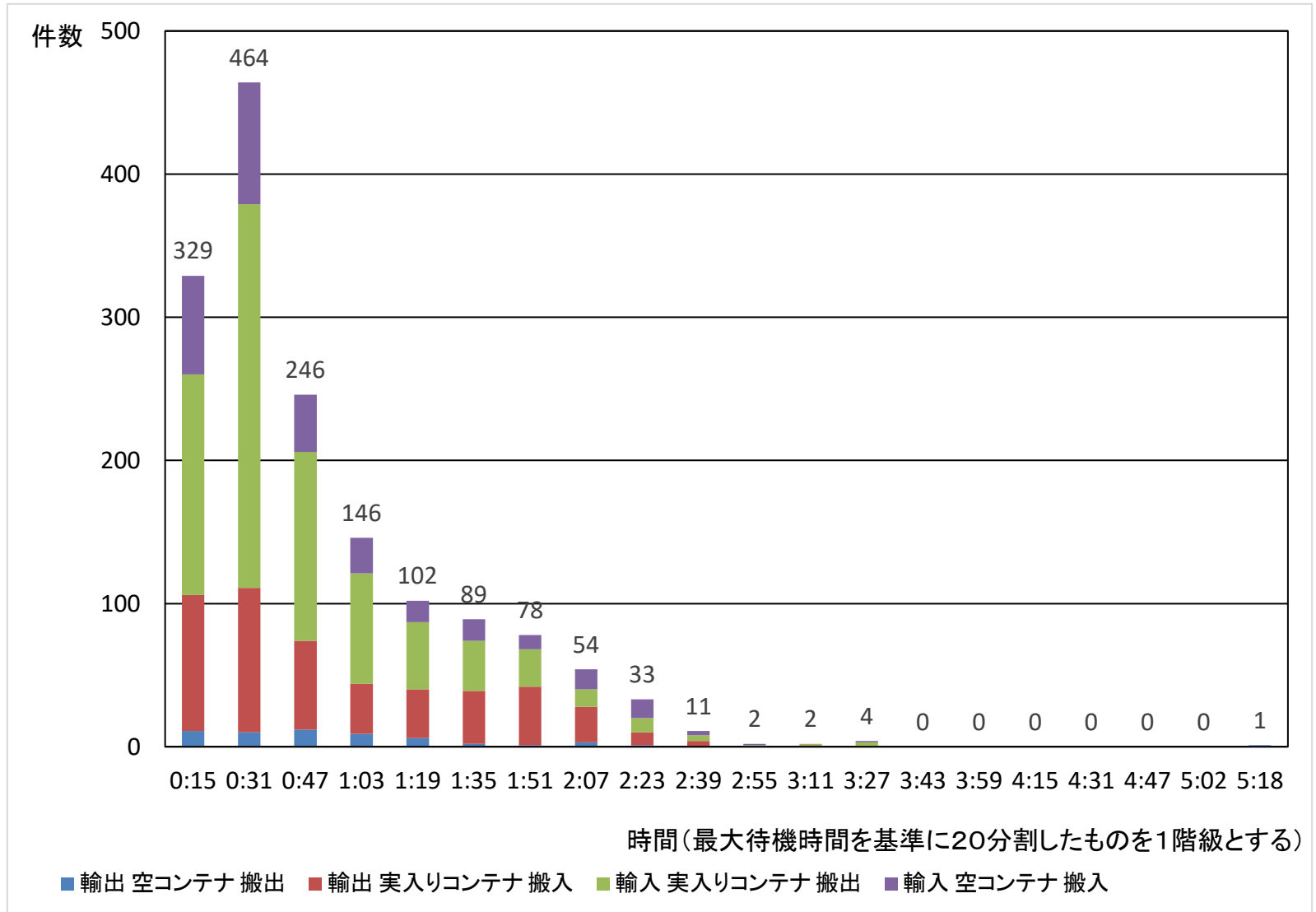
※およそは集計中95%の範囲を指します。

※海上コンテナ輸送車両は1日に複数回ターミナルで積み下しを行います。

調査件数 : 1561
 最大待機時間 : 5:18
 最小待機時間 : 0:01
 平均待機時間 : 0:44
 最頻値 : 0:31

※「降ろし取り」の作業分は除いております。

※7:30以前の並び始めのデータは、一律7:30並び始めとして、集計。



東京港コンテナターミナルにおける海上コンテナ車両待機時間調査(第24回) <令和6年5月7日(火)~28日(火)>

【青海A-1(山九/伊勢湾海運)】

1回の待機につき、およそ0時間5分~4時間55分の待機時間が発生します。

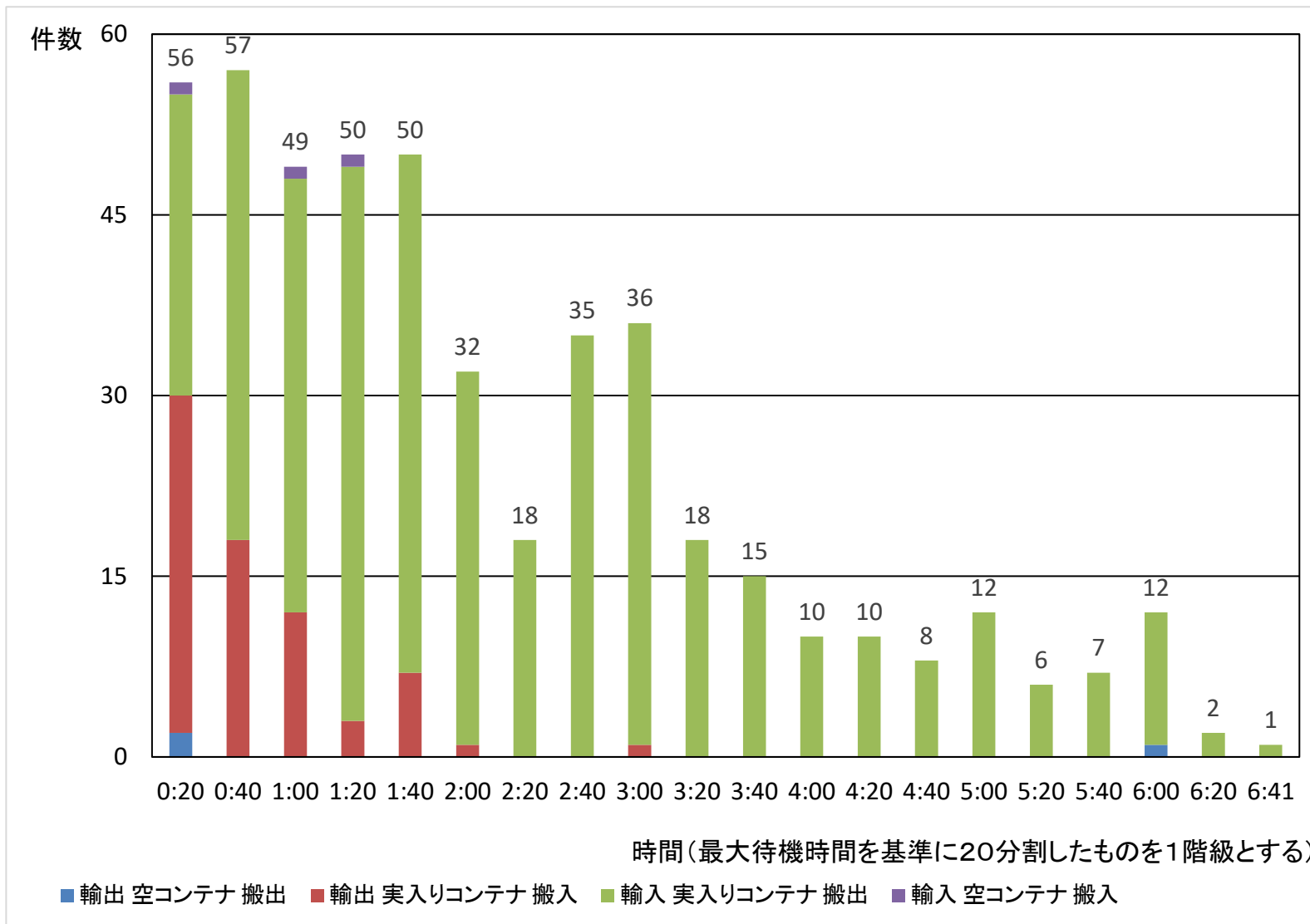
※およそは集計中95%の範囲を指します。

※海上コンテナ輸送車両は1日に複数回ターミナルで積み下しを行います。

調査件数 : 484
 最大待機時間 : 6:41
 最小待機時間 : 0:05
 平均待機時間 : 1:57
 最頻値 : 0:40

※「降ろし取り」の作業分は除いております。

※7:30以前の並び始めのデータは、一律7:30並び始めとして、集計。



東京港コンテナターミナルにおける海上コンテナ車両待機時間調査(第24回) <令和6年5月7日(火)~28日(火)>

【青海A-2(住友倉庫/日本通運/第一港運)】

1回の待機につき、およそ0時間5分~3時間40分の待機時間が発生します。

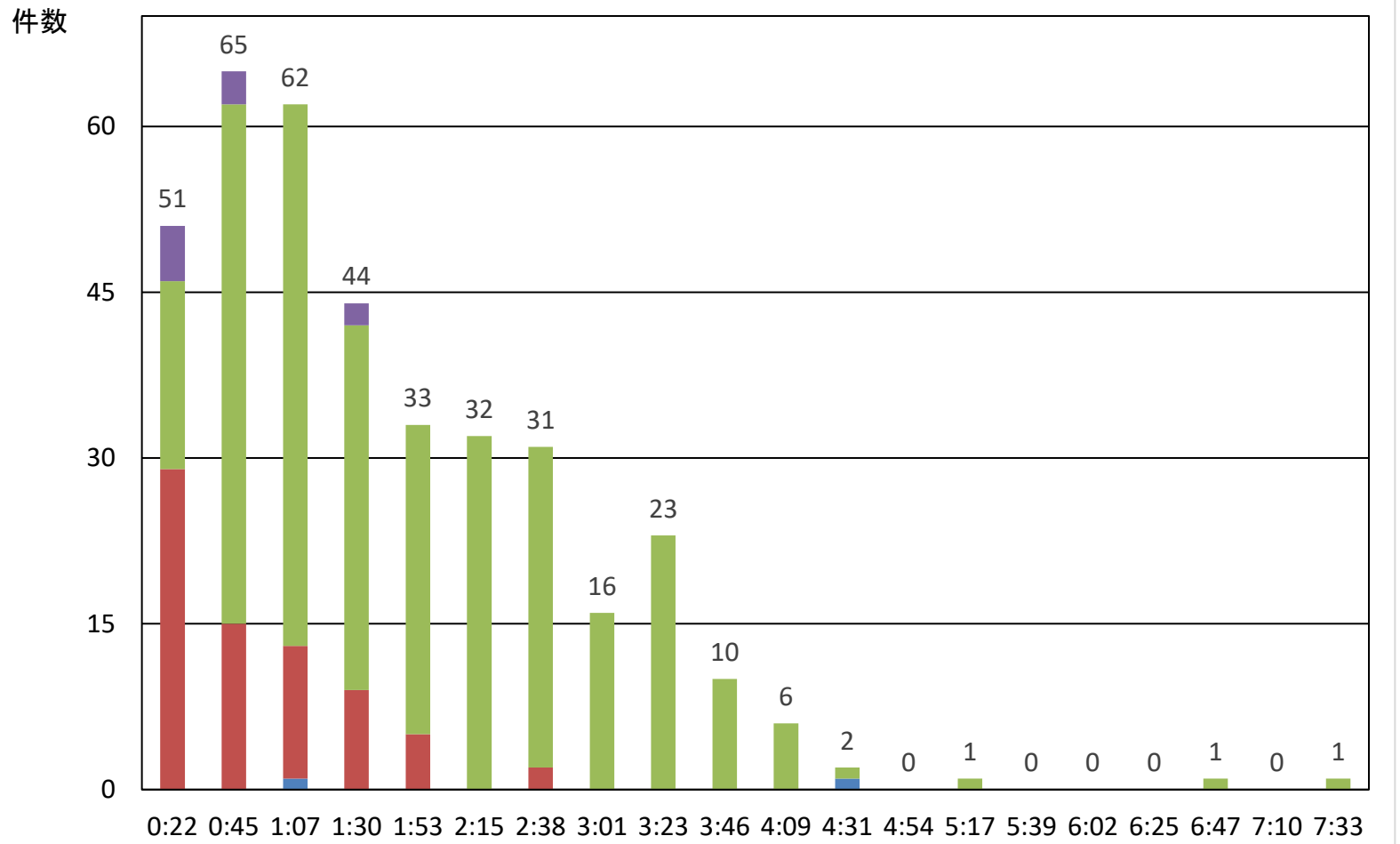
※およそは集計中95%の範囲を指します。

※海上コンテナ輸送車両は1日に複数回ターミナルで積み下しを行います。

調査件数 : 378
 最大待機時間 : 7:33
 最小待機時間 : 0:05
 平均待機時間 : 1:30
 最頻値 : 0:45

※「降ろし取り」の作業分は
 除いております。

※7:30以前の並び始め
 のデータは、一律7:30
 並び始めとして、集計。



時間(最大待機時間を基準に20分割したものを1階級とする)

■ 輸出 空コンテナ 搬出 ■ 輸出 実入りコンテナ 搬入 ■ 輸入 実入りコンテナ 搬出 ■ 輸入 空コンテナ 搬入

東京港コンテナターミナルにおける海上コンテナ車両待機時間調査(第24回) <令和6年5月7日(火)~28日(火)>

【青海A-4(鈴江コーポレーション)】

1回の待機につき、およそ0時間4分~1時間46分の待機時間が発生します。

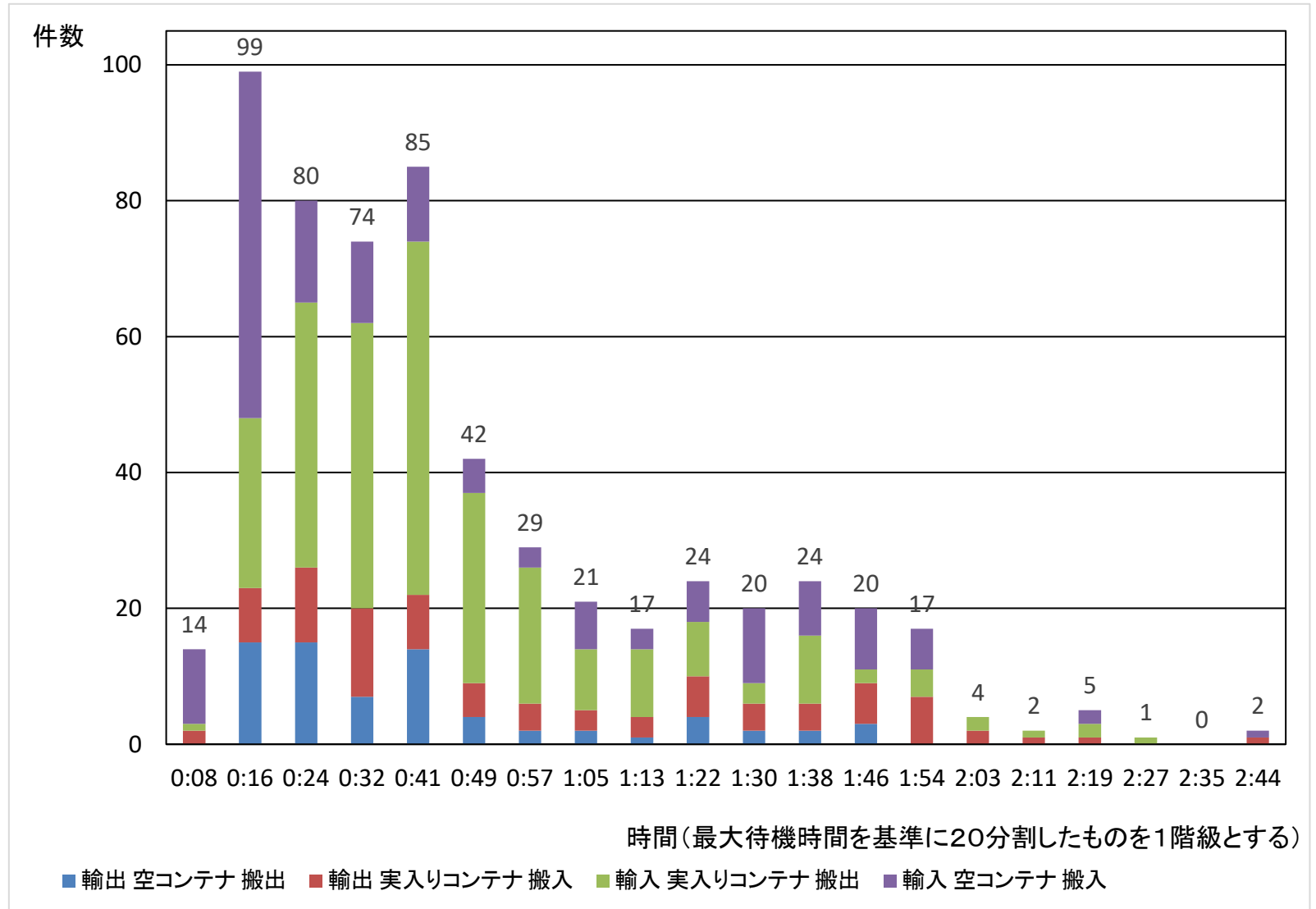
※およそは集計中95%の範囲を指します。

※海上コンテナ輸送車両は1日に複数回ターミナルで積み下しを行います。

調査件数 : 580
 最大待機時間 : 2:44
 最小待機時間 : 0:04
 平均待機時間 : 0:44
 最頻値 : 0:16

※「降ろし取り」の作業分は除いております。

※7:30以前の並び始めのデータは、一律7:30並び始めとして、集計。



東京港コンテナターミナルにおける海上コンテナ車両待機時間調査(第24回) <令和6年5月7日(火)~28日(火)>

【中防Y1(上組)】

1回の待機につき、およそ0時間5分~2時間53分の待機時間が発生します。

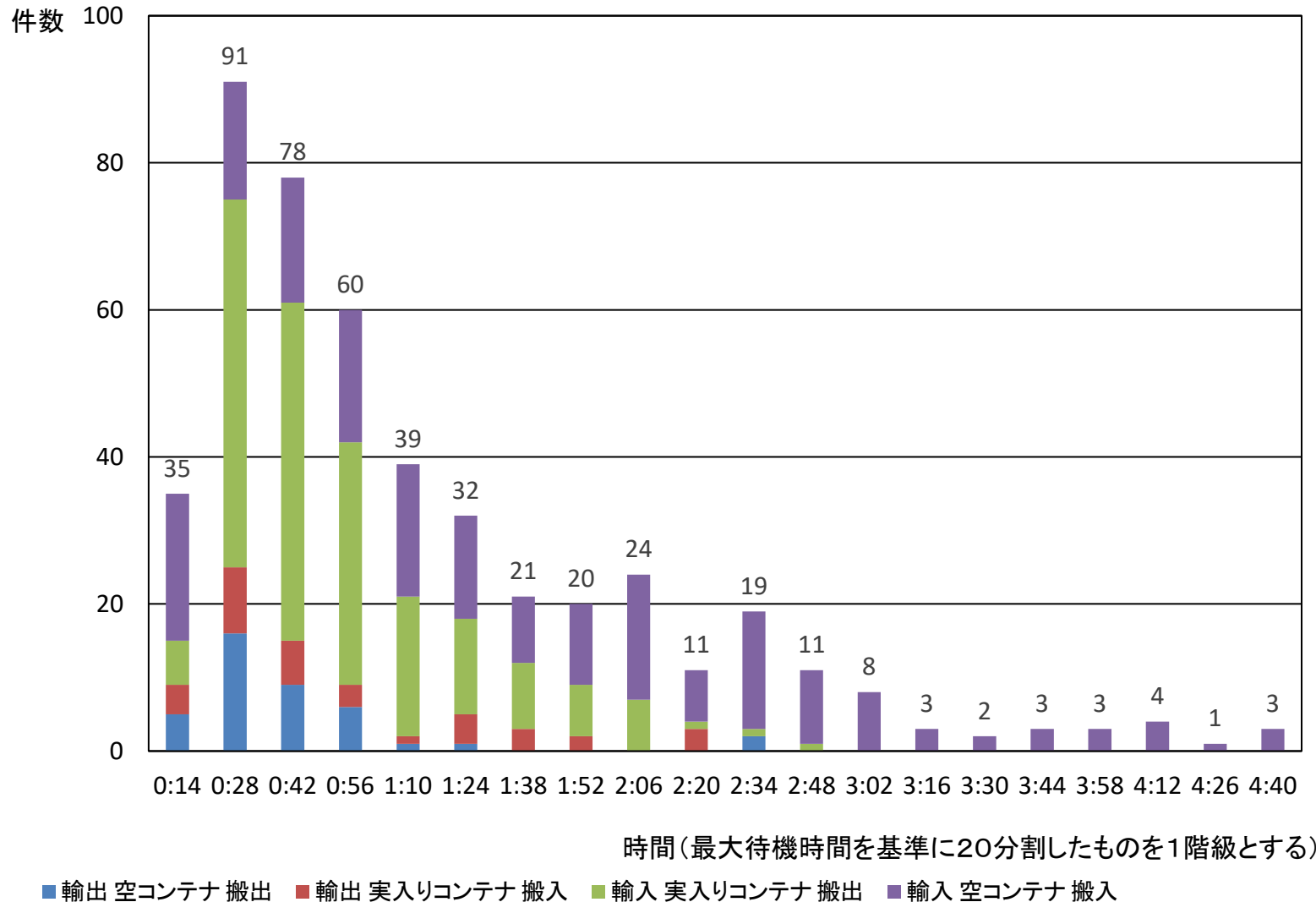
※およそは集計中95%の範囲を指します。

※海上コンテナ輸送車両は1日に複数回ターミナルで積み下しを行います。

調査件数 : 468
 最大待機時間 : 4:40
 最小待機時間 : 0:05
 平均待機時間 : 1:06
 最頻値 : 0:28

※「降ろし取り」の作業分は除いております。

※7:30以前の並び始めのデータは、一律7:30並び始めとして、集計。



東京港コンテナターミナルにおける海上コンテナ車両待機時間調査(第24回) <令和6年5月7日(火)~28日(火)>

【中防Y2(三井倉庫/日本通運/住友倉庫/山九)】

1回の待機につき、およそ0時間2分~2時間18分の待機時間が発生します。

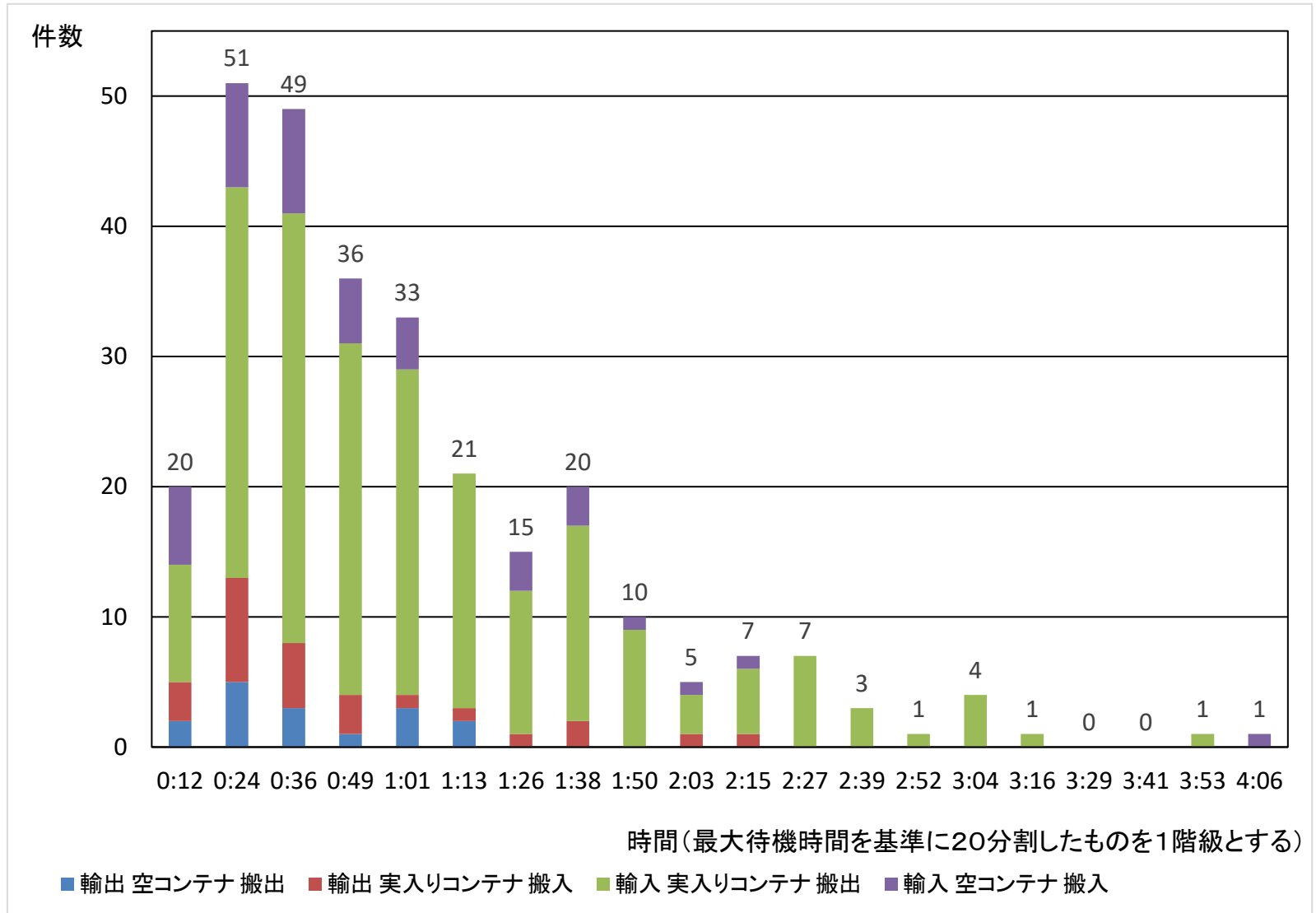
※およそは集計中95%の範囲を指します。

※海上コンテナ輸送車両は1日に複数回ターミナルで積み下しを行います。

調査件数 : 285
 最大待機時間 : 4:06
 最小待機時間 : 0:02
 平均待機時間 : 0:55
 最頻値 : 0:24

※「降ろし取り」の作業分は除いております。

※7:30以前の並び始めのデータは、一律7:30並び始めとして、集計。



東京港コンテナターミナルにおける海上コンテナ車両待機時間調査(第24回) <令和6年5月7日(火)～28日(火)>

【品川・東海運】

1回の待機につき、およそ0時間5分～3時間14分の待機時間が発生します。

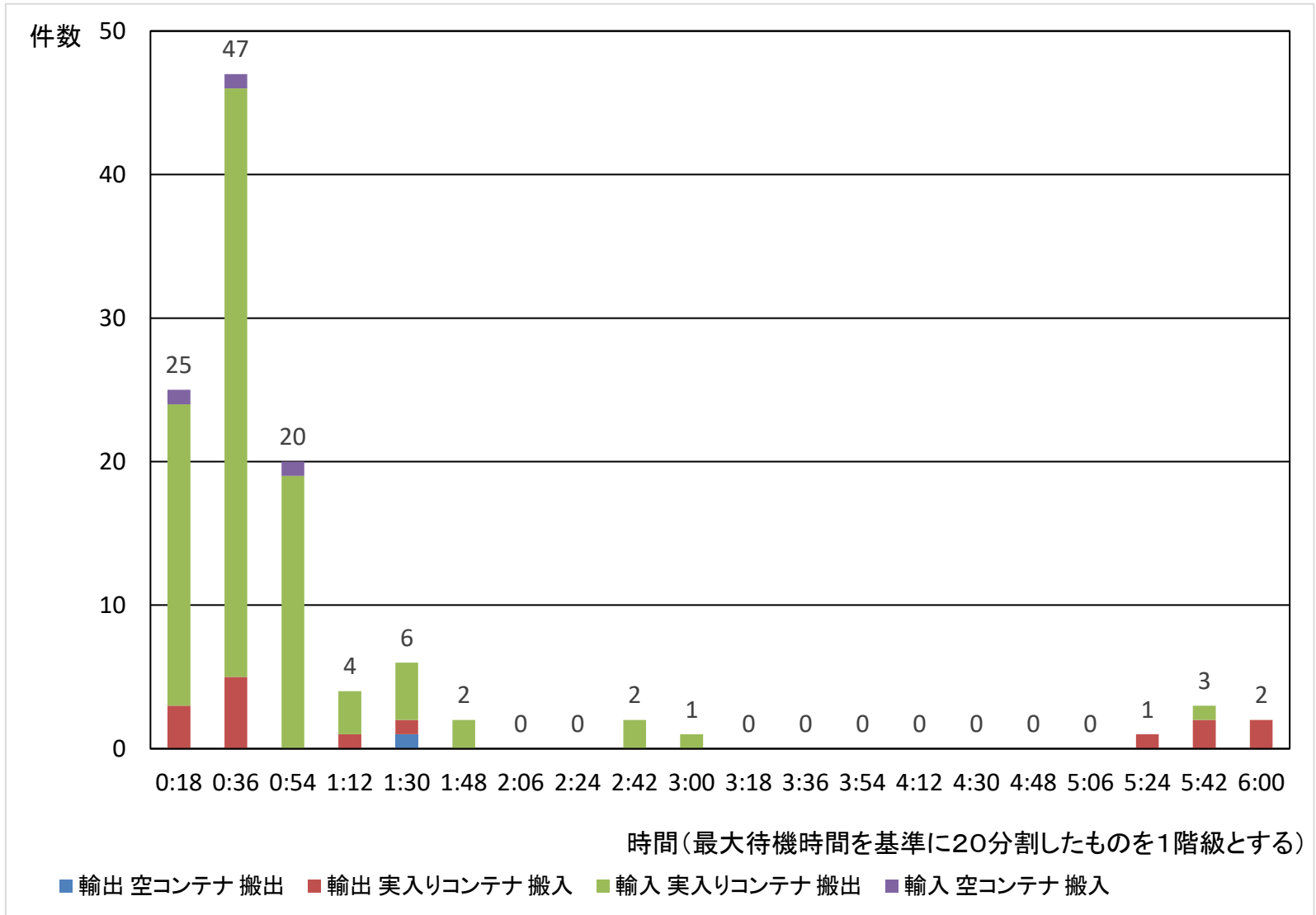
※およそは集計中95%の範囲を指します。

※海上コンテナ輸送車両は1日に複数回ターミナルで積み下しを行います。

調査件数 : 113
 最大待機時間 : 6:00
 最小待機時間 : 0:05
 平均待機時間 : 0:50
 最頻値 : 0:36

※「降ろし取り」の作業分は除いております。

※7:30以前の並び始めのデータは、一律7:30並び始めとして、集計。



東京港コンテナターミナルにおける海上コンテナ車両待機時間調査(第24回) <令和6年5月7日(火)~28日(火)>

【品川・住友倉庫】

1回の待機につき、およそ0時間5分~2時間29分の待機時間が発生します。

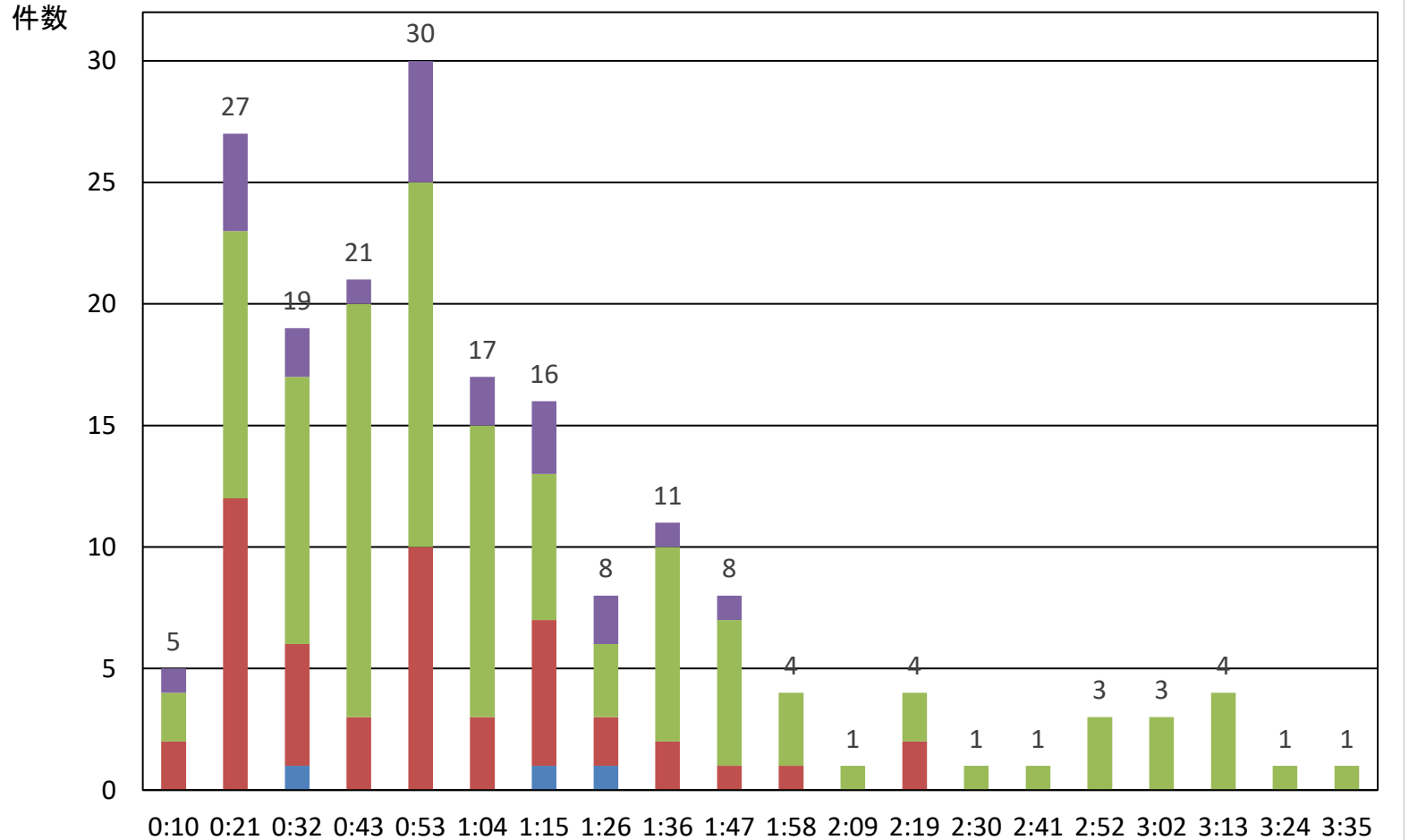
※およそは集計中95%の範囲を指します。

※海上コンテナ輸送車両は1日に複数回ターミナルで積み下しを行います。

調査件数 : 185
 最大待機時間 : 3:35
 最小待機時間 : 0:05
 平均待機時間 : 1:01
 最頻値 : 0:53

※「降ろし取り」の作業分は除いております。

※7:30以前の並び始めのデータは、一律7:30並び始めとして、集計。



時間(最大待機時間を基準に20分割したものを1階級とする)

■ 輸出 空コンテナ 搬出 ■ 輸出 実入りコンテナ 搬入 ■ 輸入 実入りコンテナ 搬出 ■ 輸入 空コンテナ 搬入

東京港コンテナターミナルにおける海上コンテナ車両待機時間調査(第24回) <令和6年5月7日(火)~28日(火)>

【品川・第一港運】

1回の待機につき、およそ0時間4分~1時間11分の待機時間が発生します。

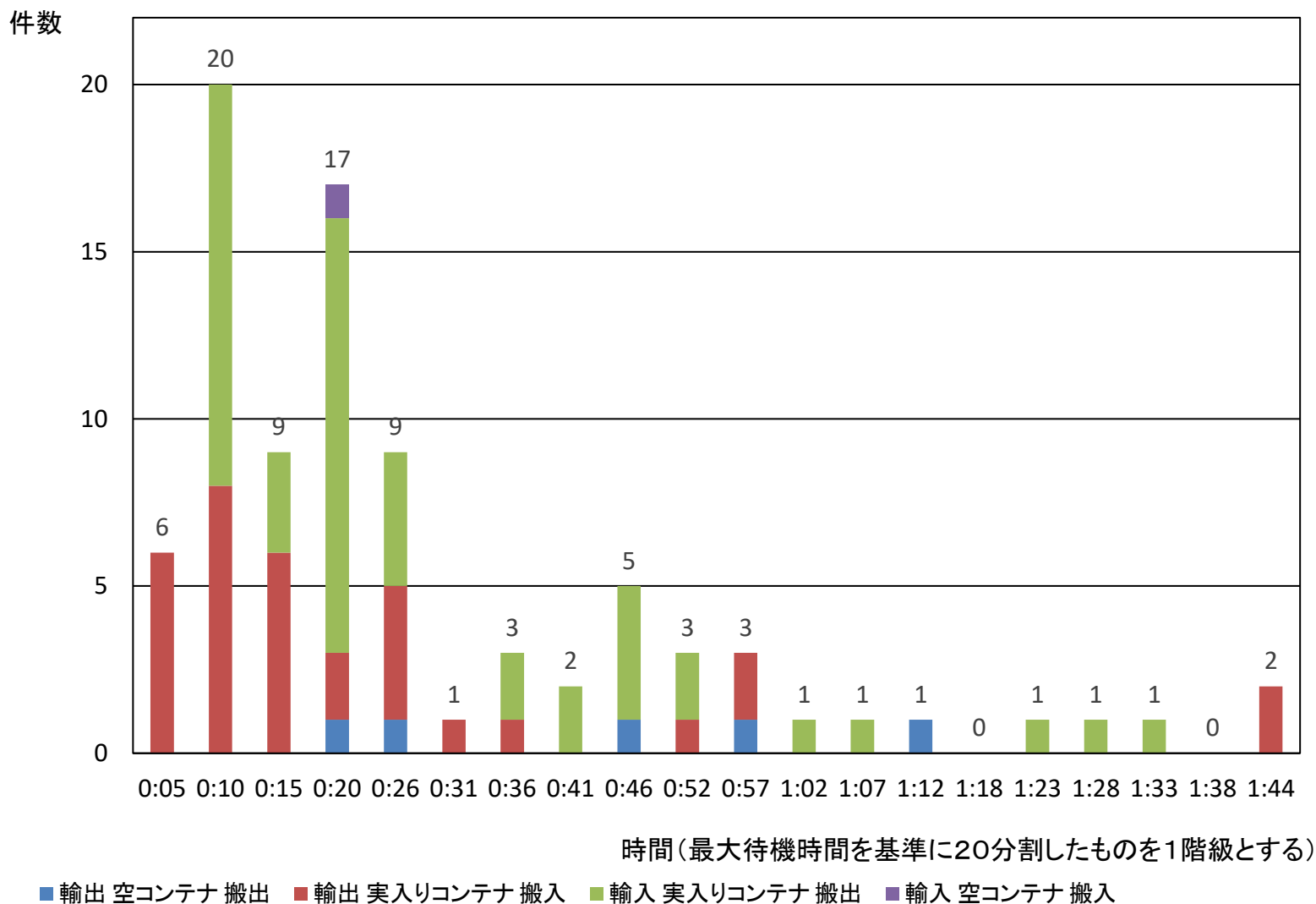
※およそは集計中95%の範囲を指します。

※海上コンテナ輸送車両は1日に複数回ターミナルで積み下しを行います。

調査件数 : 86
 最大待機時間 : 1:44
 最小待機時間 : 0:04
 平均待機時間 : 0:26
 最頻値 : 0:10

※「降ろし取り」の作業分は除いております。

※7:30以前の並び始めのデータは、一律7:30並び始めとして、集計。



東京港各コンテナターミナルにおける海上コンテナ車両待機時間調査 コンテナターミナル別平均待機時間（車両待機列到着後より）

令和6年5月7日（火）～28日（火）

<青海地区・中央防波堤外側地区>

ターミナル	作業内容	調査件数	並び始め～ゲートアウト 平均待機時間	内訳		
				平均待機時間	調査件数 割合	
A-1 山九 伊勢湾海運	輸出	空コンテナ搬出	2時間07分	1時間未満 2 1時間以上 1	66.7% 33.3%	
		実入りコンテナ搬入	0時間36分	1時間未満 58 1時間以上 12	82.9% 17.1%	
	輸入	実入りコンテナ搬出	2時間11分	1時間未満 99 1時間以上 309	24.3% 75.7%	
		空コンテナ搬入	0時間40分	1時間未満 2 1時間以上 1	66.7% 33.3%	
	※降ろし取り		0	-	1時間未満 0 1時間以上 0	- -
	A-2 住友倉庫 日本通運 第一港運	輸出	空コンテナ搬出	2時間35分	1時間未満 1 1時間以上 1	50.0% 50.0%
実入りコンテナ搬入			0時間43分	1時間未満 52 1時間以上 20	72.2% 27.8%	
輸入		実入りコンテナ搬出	1時間43分	1時間未満 94 1時間以上 200	32.0% 68.0%	
		空コンテナ搬入	0時間33分	1時間未満 8 1時間以上 2	80.0% 20.0%	
※降ろし取り		1	0時間35分	1時間未満 1 1時間以上 0	100.0% -	
A-4 鈴江 コーポレーション		輸出	空コンテナ搬出	0時間37分	1時間未満 57 1時間以上 14	80.3% 19.7%
	実入りコンテナ搬入		0時間56分	1時間未満 51 1時間以上 38	57.3% 42.7%	
	輸入	実入りコンテナ搬出	0時間42分	1時間未満 210 1時間以上 49	81.1% 18.9%	
		空コンテナ搬入	0時間42分	1時間未満 110 1時間以上 51	68.3% 31.7%	
	※降ろし取り		0	-	1時間未満 0 1時間以上 0	- -
	Y1 上組	輸出	空コンテナ搬出	0時間35分	1時間未満 36 1時間以上 4	90.0% 10.0%
実入りコンテナ搬入			0時間53分	1時間未満 22 1時間以上 13	62.9% 37.1%	
輸入		実入りコンテナ搬出	0時間47分	1時間未満 142 1時間以上 51	73.6% 26.4%	
		空コンテナ搬入	1時間33分	1時間未満 74 1時間以上 126	37.0% 63.0%	
※降ろし取り		1	3時間40分	1時間未満 0 1時間以上 1	- 100.0%	
Y2 三井倉庫 日本通運 住友倉庫 山九		輸出	空コンテナ搬出	0時間33分	1時間未満 13 1時間以上 3	81.3% 18.8%
	実入りコンテナ搬入		0時間41分	1時間未満 20 1時間以上 6	76.9% 23.1%	
	輸入	実入りコンテナ搬出	1時間01分	1時間未満 121 1時間以上 81	59.9% 40.1%	
		空コンテナ搬入	0時間47分	1時間未満 30 1時間以上 11	73.2% 26.8%	
	※降ろし取り		13	1時間26分	1時間未満 5 1時間以上 8	38.5% 61.5%

<大井地区>

ターミナル	作業内容	調査件数	並び始め～ゲートアウト 平均待機時間	内訳		
				平均待機時間	調査件数 割合	
2号 グレイ コーポレーション	輸出	空コンテナ搬出	1時間16分	1時間未満 27 1時間以上 42	39.1% 60.9%	
		実入りコンテナ搬入	1時間15分	1時間未満 41 1時間以上 80	33.9% 66.1%	
	輸入	実入りコンテナ搬出	1時間21分	1時間未満 246 1時間以上 429	36.4% 63.6%	
		空コンテナ搬入	1時間16分	1時間未満 124 1時間以上 163	43.2% 56.8%	
	※降ろし取り		22	1時間09分	1時間未満 12 1時間以上 10	54.5% 45.5%
	4号 宇徳	輸出	空コンテナ搬出	0時間34分	1時間未満 19 1時間以上 3	86.4% 13.6%
実入りコンテナ搬入			1時間26分	1時間未満 177 1時間以上 314	36.0% 64.0%	
輸入		実入りコンテナ搬出	0時間39分	1時間未満 490 1時間以上 94	83.9% 16.1%	
		空コンテナ搬入	1時間18分	1時間未満 123 1時間以上 134	47.9% 52.1%	
※降ろし取り		0	-	1時間未満 0 1時間以上 0	- -	
5号 東海運		輸出	空コンテナ搬出	1時間28分	1時間未満 27 1時間以上 39	40.9% 59.1%
	実入りコンテナ搬入		1時間45分	1時間未満 39 1時間以上 78	33.3% 66.7%	
	輸入	実入りコンテナ搬出	1時間56分	1時間未満 92 1時間以上 248	27.1% 72.9%	
		空コンテナ搬入	1時間52分	1時間未満 41 1時間以上 198	17.2% 82.8%	
	※降ろし取り		2	1時間43分	1時間未満 1 1時間以上 1	50.0% 50.0%
	7号 ユニエックス NCT	輸出	空コンテナ搬出	0時間50分	1時間未満 40 1時間以上 16	71.4% 28.6%
実入りコンテナ搬入			0時間50分	1時間未満 288 1時間以上 156	64.9% 35.1%	
輸入		実入りコンテナ搬出	0時間39分	1時間未満 620 1時間以上 150	80.5% 19.5%	
		空コンテナ搬入	0時間45分	1時間未満 216 1時間以上 75	74.2% 25.8%	
※降ろし取り		0	-	1時間未満 0 1時間以上 0	- -	

(注) 「平均待機時間」の色分けは次の通り。(条件が異なるため、降ろし取りは除く)

■	30分未満
■	30分以上1時間未満
■	1時間以上2時間未満
■	2時間以上

<品川地区>

ターミナル	作業内容	調査件数	並び始め～ゲートアウト 平均待機時間	内訳		
				平均待機時間	調査件数 割合	
東海運	輸出	空コンテナ搬出	1時間33分	1時間未満 0 1時間以上 1	- 100.0%	
		実入りコンテナ搬入	0時間33分	1時間未満 13 1時間以上 2	86.7% 13.3%	
	輸入	実入りコンテナ搬出	0時間43分	1時間未満 70 1時間以上 24	74.5% 25.5%	
		空コンテナ搬入	1時間33分	1時間未満 0 1時間以上 3	- 100.0%	
	※降ろし取り		0	-	1時間未満 0 1時間以上 0	- -
	住友倉庫	輸出	空コンテナ搬出	0時間58分	1時間未満 1 1時間以上 2	33.3% 66.7%
実入りコンテナ搬入			0時間47分	1時間未満 34 1時間以上 15	69.4% 30.6%	
輸入		実入りコンテナ搬出	1時間10分	1時間未満 64 1時間以上 47	57.7% 42.3%	
		空コンテナ搬入	0時間47分	1時間未満 15 1時間以上 7	68.2% 31.8%	
※降ろし取り		0	-	1時間未満 0 1時間以上 0	- -	
第一港運		輸出	空コンテナ搬出	0時間41分	1時間未満 4 1時間以上 1	80.0% 20.0%
	実入りコンテナ搬入		0時間22分	1時間未満 31 1時間以上 2	93.9% 6.1%	
	輸入	実入りコンテナ搬出	0時間27分	1時間未満 42 1時間以上 5	89.4% 10.6%	
		空コンテナ搬入	0時間18分	1時間未満 1 1時間以上 0	100.0% -	
	※降ろし取り		0	-	1時間未満 0 1時間以上 0	- -

※降ろし取りは、コンテナを搬入し、そのままターミナルを出ずに他のコンテナを搬出するものです。
※7:30以前の並び始めは、一律7:30並び始めとして集計。(別紙の調査概要の通り)

(参考) 各ターミナルごとの調査件数

ターミナル	調査件数
青海A-1コンテナターミナル(山九/伊勢湾海運)	484
青海A-2コンテナターミナル(住友倉庫/日本通運/第一港運)	379
青海A-4コンテナターミナル(鈴江コーポレーション)	580
中央防波堤外側コンテナターミナルY1(上組)	469
中央防波堤外側コンテナターミナルY2(三井倉庫/日本通運/住友倉庫/山九)	298
大井2号コンテナターミナル(グレイコーポレーション)	1,174
大井4号コンテナターミナル(宇徳)	1,354
大井5号コンテナターミナル(東海運)	764
大井7号コンテナターミナル(ユニエックスNCT)	1,561
品川コンテナターミナル(東海運)	113
品川コンテナターミナル(住友倉庫)	185
品川コンテナターミナル(第一港運)	86
合計	7,447

(作成：(一社)東京都トラック協会 海上コンテナ専門部会)