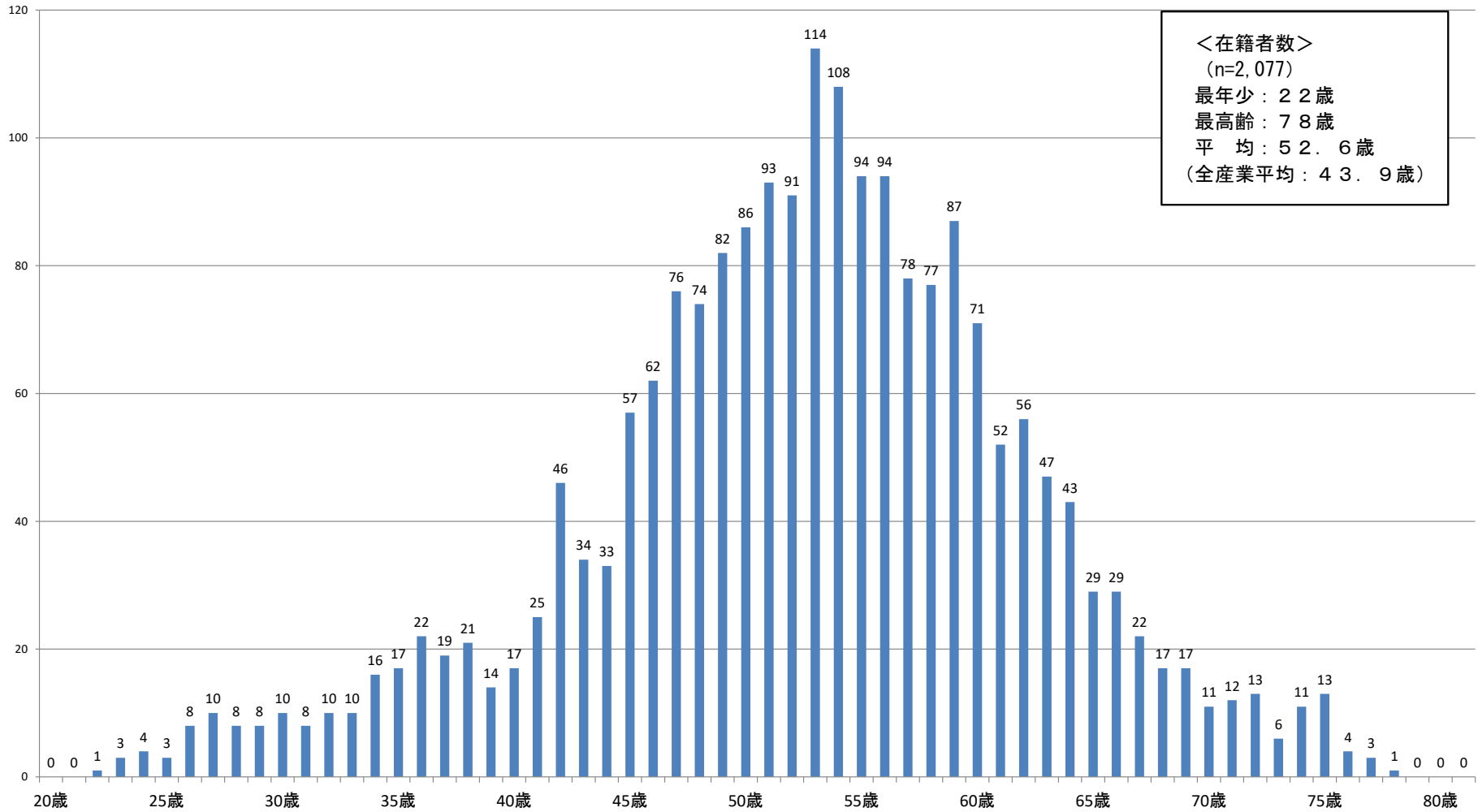


グラフ①

海上コンテナセミトレーラ運転者 年齢別 在籍者数
(2024年3月31日現在)



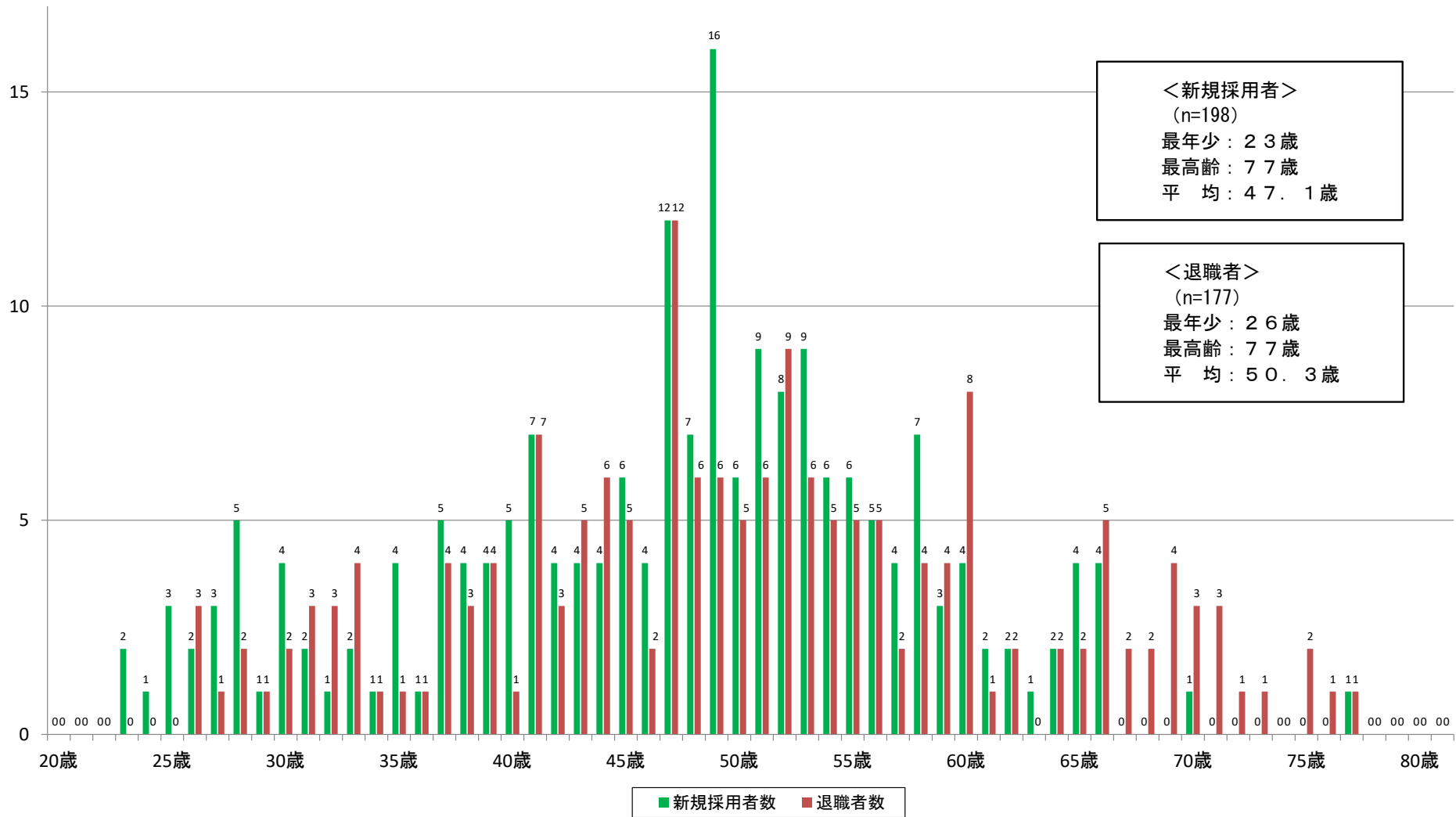
<在籍者数>
(n=2,077)
最年少：22歳
最高齢：78歳
平均：52.6歳
(全産業平均：43.9歳)

※関東1都7県(東京・神奈川・茨城・栃木・群馬・埼玉・千葉・山梨)の各トラック協会の海上コンテナ部会員事業者を対象として調査を実施(回答店社数:137店社)。
※前年度の調査に回答した店社と今年度の調査に回答した店社は一致していない。
※全産業平均は、厚生労働省「令和5年度賃金構造基本統計調査」結果の概況から抜粋。

グラフ②

海上コンテナセミトレーラ運転者 年齢別 新規採用者数・退職者数
 (対象期間: 2023年4月より2024年3月末までの1年間)

(人)

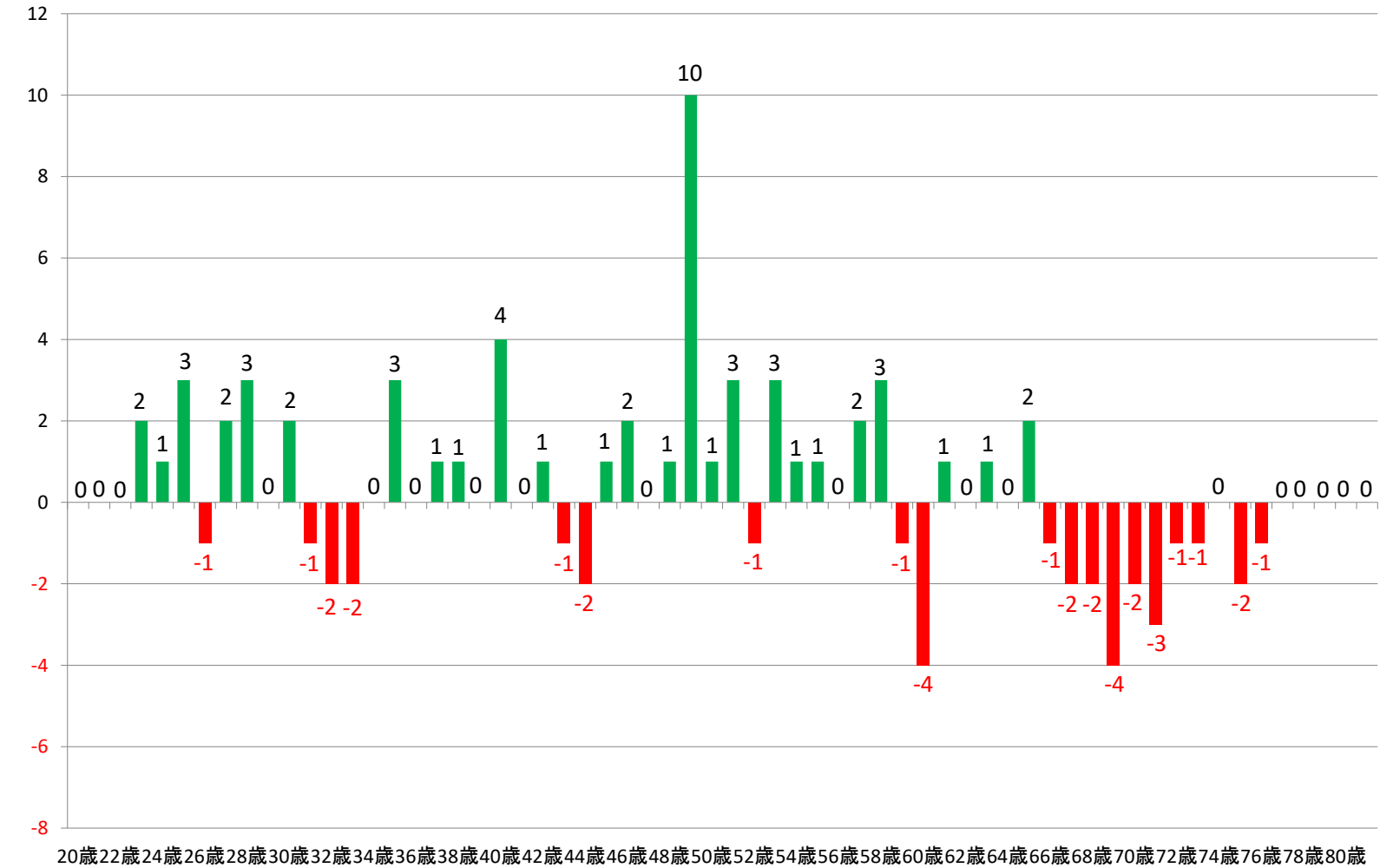


<新規採用者>
 (n=198)
 最年少: 23歳
 最高齢: 77歳
 平均: 47.1歳

<退職者>
 (n=177)
 最年少: 26歳
 最高齢: 77歳
 平均: 50.3歳

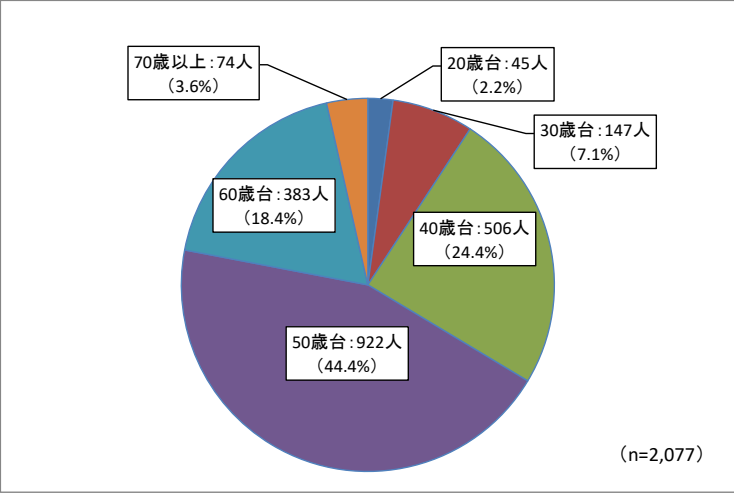
グラフ③

海上コンテナセミトレーラ運転者 年齢別 新規採用者数と退職者数の差
 (新規採用者数－退職者数)
 (対象期間:2023年4月より2024年3月末までの1年間)

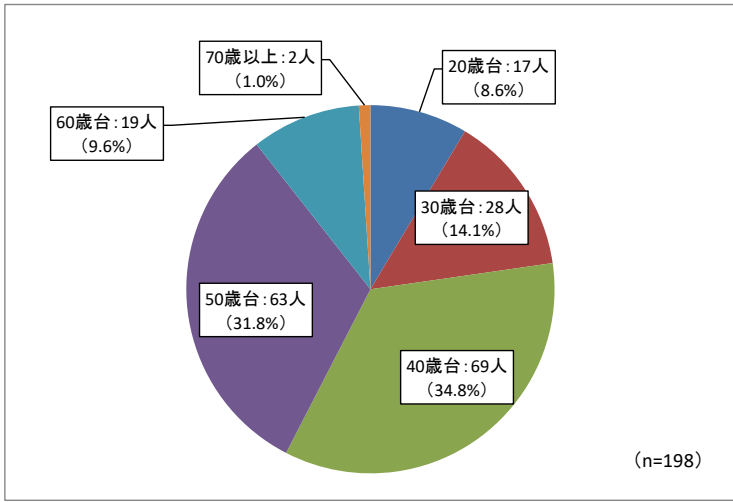


グラフ④

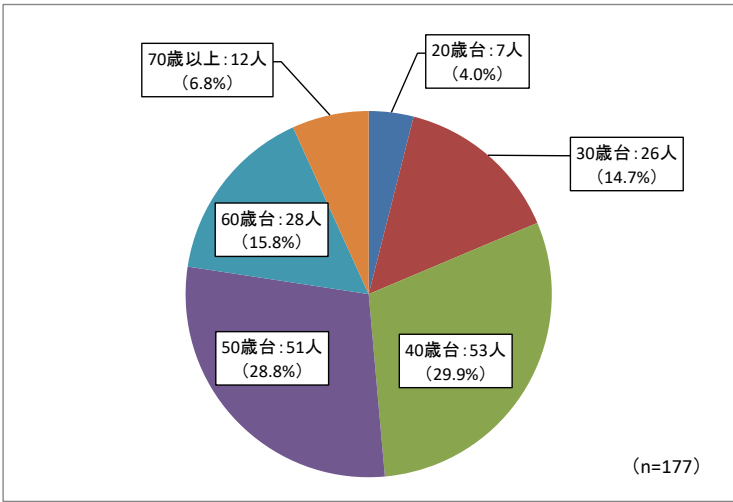
海上コンテナセミトレーラ運転者 年齢別 在籍者数
(2024年3月31日現在)



海上コンテナセミトレーラ運転者 年齢別 新規採用者数
(対象期間:2023年4月より2024年3月末までの1年間)

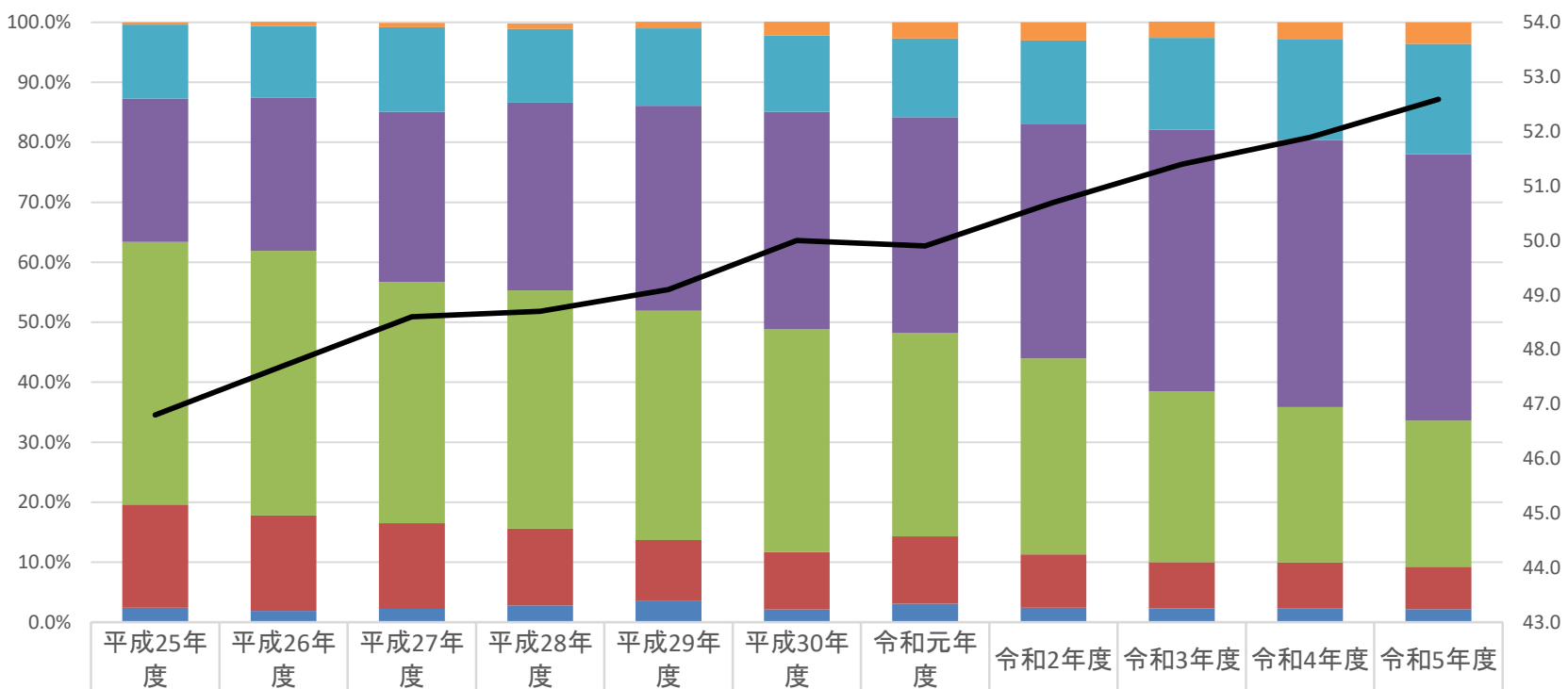


海上コンテナセミトレーラ運転者 年齢別 退職者数
(対象期間:2023年4月より2024年3月末までの1年間)



グラフ⑤

海上コンテナセミトレーラ運転者
年代別割合の推移(平成25年度～令和5年度)



(関東トラック協会 海上コンテナ部会)